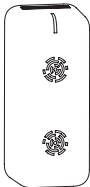


radarcam®



R-200 | English | Español

PEST COMPLETE REPELLER HOME

User's Guide

ENGLISH

Thank you for choosing RADARCAN®. Our mission is you reconquer your home.

With RADARCAN® you will get comfort 24/7. Our devices work without chemical products and need no refills.

IMPORTANT SAFETY INSTRUCTIONS WARNING

When using electric appliances, basic precautions should always be followed, including the following:

- a) Read all the instructions before using the appliance.
- b) To reduce the risk of injury, close supervision is necessary when an appliance is used near children.
- c) Do not contact moving parts.
- d) Only use Class 2 Power Unit recommended or sold by the manufacturer.

e) Do not use outdoors.

SAVE THESE INSTRUCTIONS

Household Type.

Instructions of Use

1. Plug the **PEST** COMPLETE REPELLER HOME into an electrical outlet in the area you want to protect, in a vertical position and with the LED light on the top. Plug it in an area unblocked by furniture to obtain optimal dispersion of the ultrasound waves. Do not hang it in hidden places, or behind curtains or furniture. Avoid obstructing the front part of the device.
2. In order to eliminate flies/mosquitos you should plug in **PEST**

COMPLETE REPELLER HOME in a at a height of between 3 ft. (1 m) and 6 1/2 ft. (2 m). Avoid pointing it toward open doors or windows.

3. The LED indicator light will come on and the device will start working.
4. The **PEST** COMPLETE REPELLER HOME should not be used in conjunction with extermination systems that use poison or traps, since the two methods work against each other (repulsion vs. attraction).
5. Should you notice an increased presence of mice, cockroaches and/or ants in the first few days of using the **PEST** COMPLETE REPELLER HOME, it is likely because they are abandoning their nests.
6. For mice, cockroaches and/or ants, it may take up to 3 weeks, once the device is in constant use, for them to totally disappear.
7. Leave the device permanently plugged in to obtain the best results.

Illuminated
LED indicator

InOutCooler
Upper vent
(output)

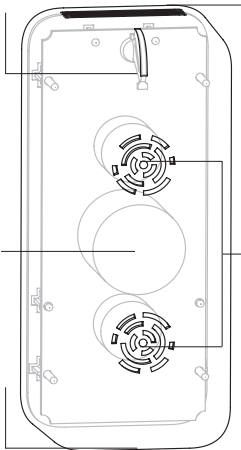
Magneticae:
Ants

INSonuerit 1.0
Mosquitos

INSonuerit 2.0
Flies

INSonuerit 3.0
Mice and
cockroaches

InOutCooler
Lower vent
(intake)



Technical Specifications

Coverage:

- For mosquitos and flies: 430 sq. ft. - 40 m² (open inside space).
- For mices and cockroaches: 1615 sq. ft. - 150 m² (open inside space).
- For ants up to: 2691 sq. ft. - 250 m² (indoor space).

Consumption: 7 W (Maximum Power)

Voltage: 100 / 240V (depending on voltage in country of sale).

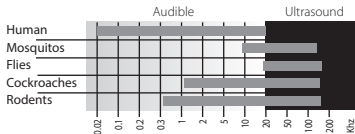
Technology

The **PEST COMPLETE REPELLER HOME** incorporates technological innovations and is developed with components manufactured under strict RADARCAN® specifications for the greatest reliability and effectiveness.

INSonuerit **1.0 2.0 & 3.0.**

Our own advanced technology based on the use of different ultrasound frequencies, studied to find a natural method of protection against mosquitos, flies, mice and cockroaches.

Ultrasound consists of high-frequency sound waves which are perceived by the mosquitos, flies, mice and cockroaches, but cannot be heard by humans.

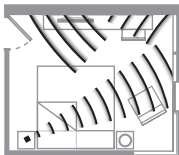


The ultrasound waves fan out uni-directionally from the **PEST COMPLETE REPELLER HOME** like fluorescent light. Hard substances (walls, ceilings, furniture, glass, etc.) promote better spreading out of the sound waves, as they bounce off these surfaces, whereas soft materials (cardboard, curtains, carpeting, etc.) absorb the sound waves.

When installing the **PEST COMPLETE REPELLER HOME**, take into account that the ultrasound waves do not penetrate walls (brick, plaster, etc.), or wooden room dividers, glass, plasterboard false ceilings or other solid materials. Hang the **PEST COMPLETE REPELLER HOME** inside the area you wish to protect. Avoid

obstructing the flow of the ultrasound waves from the front part of the device.

The attached graph shows how ultrasound waves bounce back and spread, creating a protective shield.



Certified Frequency.

PEST COMPLETE REPELLER HOME is the result of more than 25 years of research by our R&D team. External accredited laboratories guarantee a high degree of effectiveness of **INSonuerit 1.0 2.0 & 3.0**.

Salvum.

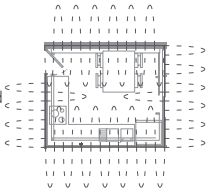
PEST COMPLETE REPELLER HOME incorporates a system of protection against power surges to prevent its breakdown. Because of this, its performance is constant and its duration unlimited.

SMT (Surface-Mount Technology).

The manufacture of **PEST COMPLETE REPELLER HOME** with SMD (Surface-Mount Device) micro-electronic technology has made it possible to obtain a more compact size with high performance.

Magneticae.

Our own advanced technology based on the use of electromagnetic signals studied to find a natural and effective method of protection against ants. It makes use of the house wiring system to disorient the ants and cause them to flee.



(a) Upper vent
(output)



(b) Lower vent
(intake)

InOutCooler.

Because the **PEST COMPLETE REPELLER HOME** is so powerful, it needs a cooling system. For this purpose, a silent cooling system using no fans was developed. For its proper ventilation, it is important not to block the upper (a) or lower (b) part of the device.

FAQs

Can the INSonuerit technology in this PEST COMPLETE REPELLER HOME affect: babies, pregnant women, children, adults or pets?

No. The INSonuerit technology used in the RADARCAN® devices cause no harm to people or pets.

I have heard that ultrasound is ineffective at fighting mosquitos, flies, mice and cockroaches. Is this true?

Please bear in mind that ultrasound is simply a term used to indicate that acoustic emissions of a frequency higher than 20KHz (human hearing limit) are being used. The use of this technology should be backed up by studies, tests and certification that attest to the efficiency of the technology and the chosen ultrasound frequency, as well as the strength and the emission pattern. Our products are, thus, tested and certified in highly-respected laboratories and universities. NOT ALL ANTI-PEST and devices that emit ultrasound waves are EFFECTIVE. Each infestation must be fought against with specific appropriate technology.

Does the device work on all types of mosquitos?

INSonuerit technology has proven to be effective for the common mosquito (*Culex pipiens*), the tiger mosquito (*Aedes albopictus*), the dengue (*Aedes aegypti*) and the malaria (*Anopheles gambiae*).

Does the device work on all types of flies?

Its effectiveness has been proven for the common fly (*Musca domestica*).

Does the device work on all types of cockroaches?

It has been proven effective for the German cockroach (*Blattella germanica*).

Does the device work on all types of rodents?

The device is designed to work in mice in general.

Does the device work on all types of ants?

The technology was created to fight against *Lasius niger* (common ant) and also for *Linepithema humile*.

What is the lifespan of the PEST COMPLETE REPELLER HOME?

The lifespan is unlimited.

Does it need refills?

It needs no refills.

Where should I hang the PEST COMPLETE REPELLER HOME?

- Hang it in the area where you want protection from mosquitos, flies, mice and/or cockroaches. Do not block the front part of the **PEST COMPLETE REPELLER HOME**, as the ultrasound is emitted from that part of the device.
- To protect yourself from mosquitos while sleeping, set up the **PEST COMPLETE REPELLER HOME** at a height of 3 to 6 ft. from the floor.
- For problems with ants, set it up in the area most affected (usually kitchens, pantries, etc.), and plug it in an outlet free from other

appliances. Check to be sure the electric circuit and phase that runs through the affected area is the same as where the device is plugged in.

Does the PEST COMPLETE REPELLER HOME reach various areas of the living space to fight the ants?

Yes. It reaches up to a maximum surface of 2691 sq. ft. (250 m²) per electric circuit and phase, as the part of the device affecting ants works with electromagnetic signals generated by the house wiring.

I have a split-level residence, but the total living space is not more than 2691 sq. ft. (250 m²) How many PEST COMPLETE REPELLER HOME devices will I need to use?

In dwellings with more than one floor, we suggest using one device per floor (or electrical circuit) if ants are present in all parts of the dwelling. The first step, however, is to hit the area where the ants are. By just protecting the affected area, the ant population might be eradicated without invading other areas of the living space.

How long does it need to take effect?

For mice, cockroaches and ants the greatest effect is achieved within 1 - 3 weeks since, while these animals are immediately stuned, they resist leaving, at first. Bear in mind that some species are more resistant than others. The *Linepithema humile* and *Blattella germanica* are the most resistant types and can take longer for the effect to be noticed. See section: Biology on our website for more information about the different ants (www.radarcn.com).

Why do I have more cockroaches and/or ants when I first start using PEST COMPLETE REPELLER HOME?

Sometimes ants that are hidden come out on the surface in the first days. This indicates that they are leaving the living space.

The mosquitos don't go away! Why?

The mosquitos might become inactive due to the effect of the **PEST COMPLETE REPELLER HOME** and thus, remain inactive without biting.

Is it only necessary to plug it in at night?

It works more efficiently when it runs 24 hours a day. The electrical consumption is quite low - only 7W.

Can I connect more than one PEST COMPLETE REPELLER HOME in the same space?

Yes. The effect of the **PEST COMPLETE REPELLER HOME** will be strengthened and be able to reach the maximum possible surfaces.

Can I plug in another RADARCAN® product in the same space?

Yes. Our products are totally compatible.

The mosquitos don't go away! Why?

1. Check to be sure the indicator light is on.
2. Be sure the front part of the device, where the sound waves are emitted, is not obstructed.
3. Be sure to leave it running continuously 24 hours a day.

Can I also use poisons?

No. No poison should be used simultaneously with the device, since

poisons attract and the **PEST COMPLETE REPELLER HOME** repels.

What if the LED indicator light is not working?

Check to see if the **PEST COMPLETE REPELLER HOME** works in a different outlet. If you confirm that it still does not come on, get in contact with the RADARCAN® technical department.

| Other RADARCAN® products

RADARCAN® also offers other solutions for:

- Mosquitos
- Flies
- Mice / Rats
- Cockroaches
- Bats
- Ants
- Fleas / Ticks
- Dogs
- Cats
- Pigeons
- Mites
- Air Purification

See more RADARCAN® products at:

www.radarcant.com

Care and Maintenance

Do not put the device in water or any other liquid.

Cleaning.

If you need to clean the **PEST COMPLETE REPELLER HOME**, use only a soft dry cloth, with no abrasive products.

Do not expose the PEST COMPLETE REPELLER HOME to extreme temperatures.

It is recommended not to use it in places with temperatures exceeding 122 °F (50 °C).

No refills.

The **PEST COMPLETE REPELLER HOME** works without replacement parts, making it more economical to use.



Correct disposal of the PEST COMPLETE REPELLER HOME.

Properly dispose of the device by depositing it in the corresponding container for its correct collection and recycling.

RADARCAN® has a commitment to the care and protection of the environment. The **PEST COMPLETE REPELLER HOME** contains electronic components and it is necessary to dispose of the device separately from the containers where normal domestic waste is disposed of.

Consult the applicable local regulations agreement on our website

or get in touch with your local health and environmental protection authorities for information on your recycling options.

Warranty and extension of warranty

THIS WARRANTY DOES NOT AFFECT YOUR LEGAL RIGHTS.



Register the **PEST** COMPLETE REPELLER HOME at: warranty.radarcn.com and you will obtain a five-year warranty for the product since date of purchase.

- RADARCAN® does not warranty a 100% effective shield against the spread of diseases that the animal could be infected.
- Your RADARCAN® product is guaranteed against defects in materials and manufacture for the period of time established by legislation in the country and/or state of sale of the product (see warranty.radarcn.com), or for five years if it is registered, from the purchase date. If any defect in the product caused by its manufacture or defective materials

appears while under the warranty.

- RADARCAN® will only be responsible for the repair or replacement if valid proof of purchase (e.g. paid receipt) is presented which demonstrates that the day of the service claim is within the validity period of the warranty.
- The warranty does not cover those products and/or parts of products that are subjected to wear and tear that can be considered material that naturally deteriorates over time.
- The warranty is not valid if the defect is due to damage caused by incorrect use of the product or improper maintenance, or if it has been repaired or modified by personnel not authorized by RADARCAN®.
- For good performance of the product, the user needs to strictly follow the instructions given in the user's manual, and to avoid any action or use described as undesirable or contrary to the warnings in said user manual.
- The warranty of certain products may be subject to restrictions, e.g., depending on the type of material used. You can find any restrictions to the warranty that are applied in each specific country or state where the product was purchased on the web page: warranty.radarcant.com .

- For further information, please read the terms and conditions to the warranty that will be applied in each country or state where the product is purchased at: warranty.radarcn.com. See support.radarcn.com in case of doubt.

Terms of usage and limitation of liability

- The inappropriate usage of this product could bring you unexpected results. Moreover could result in violation of the laws of your country.
- This device is not destined to be used by persons (including children) with reduced physical, sensory, or mental capacities, or those with no experience or knowledge of its use, except when supervised by someone responsible for their safety. Children must be supervised to assure that they will not play with the unit.
- Read the complete terms of use and limitation of liability at "Terms of Use" in radarcn.com.

ANTI**PLAGAS** COMPLET HOGAR

Manual de usuario

ESPAÑOL

Gracias por elegir RADARCAN®. Nuestra misión es que reconquiste su hogar.

Con RADARCAN® obtendrá confort todos los días del año. Nuestros dispositivos funcionan sin productos químicos ni recambios.

IMPORTANTE: INDICACIONES DE SEGURIDAD PELIGRO

Al utilizar un dispositivo eléctrico debe tomar unas precauciones básicas, incluyendo las siguientes:

- a) Lea todas instrucciones antes de utilizar el dispositivo.
- b) Para reducir el riesgo de lesión, si un niño manipula el dispositivo supervíselo atentamente.
- c) No toque las piezas móviles.
- d) Utilice únicamente el terminal Clase 2 y/o alimentador

proveído por el fabricante.

e) No lo use en exteriores.

GUARDE ESTAS INSTRUCCIONES

Para uso doméstico.

| Instrucciones de uso

1. Conecte el **ANTIPLAGAS**COMPLET HOGAR a la red eléctrica en la estancia que desee proteger, de forma vertical y con el LED en la parte superior. Colóquelo en zonas despejadas de mobiliario para obtener una mejor dispersión de los ultrasonidos. No lo coloque en lugares escondidos, como detrás de cortinas o muebles. Evite obstruir la parte delantera.

2. Para combatir la presencia de moscas/mosquitos sugerimos conectar el **ANTIPLAGASCOMPLET HOGAR** en un enchufe de 1 a 2 metros de altura respecto al suelo, evitando encararlo a puertas/ventanas abiertas.
3. El indicador luminoso LED se enciende y empieza a actuar.
4. No debe combinarse el uso del **ANTIPLAGASCOMPLET HOGAR** con sistemas de eliminación mediante venenos o trampas, ya que sus efectos son contrarios (repulsión frente atracción).
5. En el caso de una mayor presencia de ratones, cucarachas y/o hormigas durante los primeros días de uso del **ANTIPLAGASCOMPLET HOGAR** indica que éstos abandonan el hogar para huir de su área de acción.
6. En el caso de ratones, cucarachas y/o hormigas, para la total desaparición puede ser necesarias hasta 3 semanas de uso continuo del dispositivo.
7. Déjelo conectado permanentemente para obtener un mejor rendimiento.

Indicador luminoso LED

InOutCooler

Salida del aire para la ventilación

Magneticae:
Hormigas

INSonuerit 1.0

Mosquitos

INSonuerit 2.0

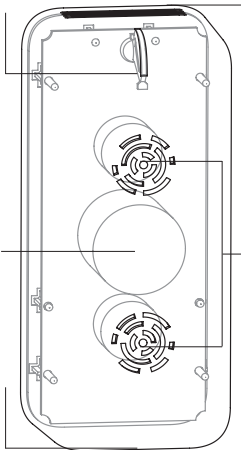
Moscas

INSonuerit 3.0

Ratones y cucarachas

InOutCooler

Entrada del aire para la ventilación



Características técnicas

Cobertura:

- Para mosquitos, moscas: 40 m² - 430 sq. ft. (en interiores).
- Para ratones y cucarachas: 150 m² - 1615 sq. ft. (en interiores).
- Para hormigas hasta: 250 m²- 2691 sq. ft. (en interiores).

Consumo: 7 W.

Voltaje: 100 / 240 V (según voltaje en país de venta).

Tecnologías

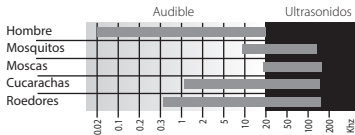
El **ANTIPLAGAS**COMPLET HOGAR incorpora innovaciones tecnológicas y está desarrollado con componentes fabricados bajo las estrictas especificaciones de RADARCAN®, para lograr una mayor fiabilidad y efectividad.

INSonuerit **1.0 2.0 Y 3.0**

Avanzadas tecnologías propias basadas en el uso de distintas frecuencias de ultrasonidos estudiadas para hallar un método natural de protección frente a mosquitos, moscas, ratones y cucarachas.

Los ultrasonidos son ondas de alta frecuencia que son percibidas

por mosquitos, moscas, ratones y cucarachas pero inaudible para las personas.

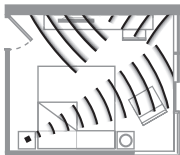


Los ultrasonidos se emiten por el ANTI**PLAGAS**COMPLET HOGAR unidireccionalmente, en forma de abanico, como la luz emitida por un fluorescente. Los materiales duros (paredes, techos, mobiliario, vidrio, etc.) permiten la mejor propagación de los ultrasonidos mediante su rebote en ellos, mientras que los materiales blandos (cartón, cortinas, moquetas, etc.) los absorben.

Al instalar el ANTI**PLAGAS**COMPLET HOGAR, tenga en cuenta que los ultrasonidos no atraviesan paredes (ladrillo, yeso, etc.), así como separaciones de madera, cristal, falsos techos de escayola u otros materiales sólidos. Coloque el ANTI**PLAGAS**COMPLET HOGAR dentro de la estancia que desee proteger, evitando

bloquear la salida de los ultrasonidos de la parte frontal.

El gráfico muestra como los ultrasonidos rebotan y se propagan creando un escudo protector.



Certified Frequency

El ANTI**PLAGAS**COMPLET HOGAR es el resultado de más de 25 años de investigación por nuestro equipo de I+D+i. Laboratorios externos acreditados demuestran el alto grado de eficacia de las tecnologías **IN**Sonuerit **1.0 2.0 Y 3.0**.

Salvum

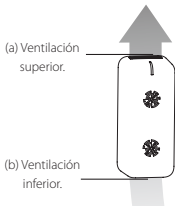
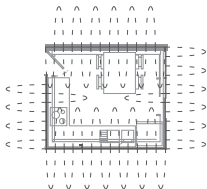
El ANTI**PLAGAS**COMPLET HOGAR incorpora un sistema de protección contra subidas de tensión para evitar su avería. De esta forma su rendimiento óptimo es constante y su duración ilimitada.

SMT (Surface-Mount Technology)

La fabricación del ANTI**PLAGAS**COMPLET HOGAR con tecnología de microelectrónica SMD (Surface-Mount Device) ha permitido obtener un tamaño compacto y de alto rendimiento.

Magneticae

Avanzada tecnología propia basada en el uso de señales electromagnéticas estudiadas para hallar un método natural y eficaz de protección frente a las hormigas. Hace uso del cableado eléctrico, como muestra el gráfico adjunto, para desorientar las hormigas, provocando su huida.



InOutCooler

El ANTI**PLAGAS**COMPLET HOGAR es muy potente e incorpora un sistema de refrigeración, que funciona sin ventiladores. Es por tanto totalmente silencioso. Es importante no obstruir la parte superior (a) e inferior (b) para lograr una correcta ventilación.

Preguntas frecuentes

¿Puede la tecnología INSonuerit de este ANTIPLAGASCOMPLET HOGAR afectar a: bebés, mujeres embarazadas, niños, adultos o a la mascota?

No, la tecnología INSonuerit usada en los dispositivos de RADARCAN® no provocan ningún daño a personas o animales.

He oído que los ultrasonidos no son eficaces para combatir la presencia de mosquitos, moscas, ratones y cucarachas.

Le informamos que ultrasonidos, simplemente es el término para indicar que una onda acústica se encuentra por encima del límite audible por los seres humanos (20Khz).

El uso de esta tecnología debe acompañarse de los estudios, test y certificaciones que acreditan la eficacia de la tecnología y frecuencia de ultrasonidos elegida, así como de la potencia y patrón de emisión. Por ello, nuestros productos se prueban y certifican en prestigiosos laboratorios y universidades. En resumen, no todos los Anti - Plagas que emiten ultrasonidos son EFICACES. Cada plaga debe combatirse específicamente con la tecnología que le sea conveniente.

¿Funciona con cualquier tipo de mosquito?

La eficacia de las tecnologías INSonuerit han sido probadas con el mosquito común (*Culex pipiens*), tigre (*Aedes albopictus*), del dengue (*Aedes aegypti*) y de la malaria (*Anopheles gambiae*).

¿Funciona con cualquier especie de mosca?

Su eficacia ha sido probada con la mosca común (*Musca domestica*).

¿Funciona con cualquier especie de cucarachas?

Su eficacia ha sido probada con la cucaracha alemana (*Blatella germanica*).

¿Funciona con cualquier especie de roedores?

Este dispositivo está diseñado para afectar a ratones.

¿Funciona con cualquier especie de hormigas?

Ha sido concebido para combatir la presencia de la hormiga *Lasius niger* (hormiga negra común en la península ibérica), y también la *Linepithema humile* (hormiga argentina).

¿Cuál es la vida útil del ANTIPLAGASCOMPLET HOGAR?

Su duración es ilimitada.

¿Necesita recambios?

No necesita recambios.

¿Dónde coloco el ANTIPLAGASCOMPLET HOGAR?

- Colóquelo en la estancia que desee proteger de mosquitos, moscas, ratones y/o cucarachas. No obstaculice la parte frontal del ANTIPLAGASCOMPLET HOGAR por donde emite ultrasonidos.
- Para protegerse de moscas/mosquitos mientras duerme, ubique el ANTIPLAGASCOMPLET HOGAR a una altura mínima de 1 a 2 metros del suelo.
- En el caso de problemas con hormigas, colóquelo en la estancia más afectada (suelen ser cocinas, despensas, etc.), y en un enchufe libre de la conexión de otros electrodomésticos. Verifique que la fase eléctrica que pasa por la estancia más afectada, es la misma que en la que está el ANTIPLAGASCOMPLET HOGAR enchufado.

¿Para combatir la presencia de hormigas, el ANTIPLAGASCOMPLET

HOGAR **cubre varias estancias?**

Sí, hasta una superficie máxima de 250m² por fase eléctrica, ya que el efecto del ANTIPLAGASCOMPLET HOGAR se manifiesta por señales electromagnéticas generadas por el cableado eléctrico de la vivienda y no por ultrasonidos.

Mi vivienda está distribuida en 2 plantas pero en conjunto no suman más de 250m² habitables. ¿Cuántos ANTIPLAGASCOMPLET HOGAR debo utilizar?

En viviendas con más de una planta sugerimos el uso de un ANTIPLAGASCOMPLET HOGAR por planta (o fase eléctrica) si las hormigas están presentes en todo el hogar.

En primer lugar debe cubrirse la estancia, zona o planta donde se encuentren inicialmente las hormigas. Es posible que sólo protegiendo la planta afectada las hormigas se erradiquen sin invadir más estancias o plantas de la casa.

¿Cuánto tiempo tarda en hacer efecto?

Frente a ratones, cucarachas y hormigas la mejor respuesta se obtiene al cabo de 1 a 3 semanas, ya que, a pesar de ser aturcidos desde el primer instante, ofrecen al principio resistencia a marcharse.

Tenga en cuenta que entre las distintas especies existentes, la hormiga argentina y la cucaracha germánica son las más resistentes y su desaparición puede llevar más tiempo del habitual.

Consulte en el apartado de biología en nuestra web (www.radarcn.com) para diferenciarlas.

¿Por qué tengo más cucarachas y/o hormigas los primeros días de utilización del ANTIPLAGASCOMPLET HOGAR?

Puede ocurrir que durante los primeros días salgan a la superficie las que están escondidas. Este hecho manifiesta que están abandonando la vivienda.

Los mosquitos no se van.

Puede ocurrir que los mosquitos queden inactivos por acción del ANTIPLAGASCOMPLET HOGAR y por tanto permanezcan inmóviles para no picar.

¿Es necesario tan solo enchufarlo por la noche?

Conseguirá mayor eficacia dejándolo conectado las 24 horas del día. El consumo de electricidad es de solo 7W (consumo inapreciable).

¿Puedo colocar más de un ANTIPLAGASCOMPLET HOGAR en la misma estancia?

Sí, el efecto del ANTIPLAGASCOMPLET HOGAR se verá potenciado para cubrir la máxima superficie posible.

¿Puedo enchufar otro modelo RADARCAN® en la misma estancia?

Sí, nuestros productos son totalmente compatibles.

¡Los insectos no se van!

Verifique que el indicador luminoso se enciende.

1. No obstaculice la parte frontal del ANTIPLAGASCOMPLET HOGAR por donde emite los ultrasonidos.
2. Déjelo en funcionamiento continuo las 24 horas del día.

¿Puedo también utilizar venenos?

No es aconsejable de forma simultánea, ya que los venenos atraen mientras que el ANTIPLAGASCOMPLET HOGAR aleja, siendo estos efectos opuestos.

¿Qué hago si no funciona el indicador luminoso LED?

Debe verificar que el ANTI**PLAGAS**COMPLET HOGAR tampoco funciona en otro enchufe, y tras confirmarlo debe ponerse en contacto con el servicio técnico de RADARCAN®.

| Otros productos RADARCAN®

RADARCAN® ofrece otras soluciones también para:

- Mosquitos
- Moscas
- Ratones y Ratas
- Cucarachas
- Murciélagos
- Hormigas
- Pulgas y garrapatas
- Perros
- Gatos
- Palomas y otras aves
- Ácaros
- Purificar aire

Vea más productos RADARCAN® en :

www.radarcant.com

| Cuidado y Mantenimiento

No introduzca el dispositivo en agua o cualquier otro líquido.

Limpieza.

Si necesita limpiar el ANTI**PLAGAS**COMPLET HOGAR, desconéctelo de la corriente. A continuación, utilice sólo un paño suave y seco, sin productos abrasivos.

No exponer el ANTIPLAGAS**COMPLET HOGAR a temperaturas extremas.**

Se recomienda no utilizarlo en lugares con temperaturas superiores a 50°C.

Sin recambios.

El ANTI**PLAGAS**COMPLET HOGAR funciona sin recambios, lo que economiza su uso.



Desechar el ANTIPLAGAS**COMPLET HOGAR correctamente.**

Deseche el dispositivo en el correspondiente contenedor para su correcta recolección y reciclaje.

RADARCAN® tiene un compromiso para el cuidado y protección del medio ambiente. El ANTI**PLAGAS**COMPLET HOGAR contiene componentes electrónicos y es necesario desecharlo separadamente del resto de residuos domésticos.

Consulte en nuestra web los acuerdos con la normativa local aplicable o póngase en contacto con las autoridades locales para informarse respecto a las opciones de reciclaje.

Garantía y extensión de garantía

ESTA GARANTÍA NO AFECTA A SUS DERECHOS LEGALES.



Registre el **ANTIPLAGAS**COMPLET HOGAR en warranty.radarcn.com y obtendrá una garantía de cinco años desde la fecha de compra.

- Desde RADARCAN® no garantizamos que el dispositivo proporcione un escudo 100% eficaz frente al contagio de enfermedades de las que el animal en cuestión pueda ser portador.
- Su producto RADARCAN® está garantizado frente a defectos de materiales y mano de obra durante el período de garantía según legislación en el país donde se realiza la compra del producto (consultar en warranty.radarcn.com) o de cinco años, si el producto está registrado a partir de la fecha de compra. Si durante el período de la garantía apareciera algún defecto en el producto debido a la fabricación o materiales defectuosos, RADARCAN® se hará cargo de la reparación o sustitución del

producto.

- RADARCAN® sólo se hará cargo de la reparación o sustitución en caso de que se presente una prueba convincente; recibo de compra, factura, que demuestre que el día en que se reclama el servicio está dentro del período de garantía.
- La garantía no cubre aquellos productos y/o piezas de los productos que estén sujetos a desgastes, que se puedan considerar piezas consumibles por su naturaleza.
- La garantía no es válida si el defecto es debido a daños causados por un uso incorrecto del producto o su mal mantenimiento, o si ha sido reparado o modificado por personal no autorizado por RADARCAN®.
- Para hacer un buen uso del producto, el usuario deberá seguir estrictamente todas las instrucciones que se indican en el manual de usuario, y abstenerse de cualquier acción o uso descritos como no deseables o contra los que se prevenga en dicho manual de usuario.
- La garantía de ciertos productos está sujeta a restricciones, p.ej. dependiendo del tipo de material utilizado. Puede encontrar las restricciones de la garantía, si las hubiera, que se aplican en cada país en concreto donde se realiza la compra del producto, en la página web warranty.radarcant.com.

- Para más información, lea términos y condiciones de garantía en la página web warranty.radarcn.com que se aplican en cada país en concreto donde se realiza la compra del producto.

Puede acceder a support.radarcn.com en caso de duda o preguntas.

Términos de uso y limitación de responsabilidad

- El uso no adecuado de este producto puede conllevar unos resultados que no son los previstos. Incluso podría conducir a la infracción de legislación del país de comercialización.
- Éste dispositivo no está destinado para ser utilizado por personas (niños incluidos) con capacidades físicas, sensoriales o mentales reducidas o que no tengan experiencia o conocimiento, excepto si son supervisadas por una persona responsable de su seguridad. Los niños deben ser supervisados para asegurar que no juegan con el producto.
- Lea los términos de uso y limitación de responsabilidad actualizados al completo, accediendo al apartado "Condiciones de Uso" en radarcn.com.

RADARCAN® Certified Warranty

PEST COMPLETE REPELLER HOME

Certificado de Garantía RADARCAN®

ANTIPLAGAS COMPLET HOGAR

R-200

RADARCAN® Certified Warranty - For more information, see: Registry Terms and Conditions at: warranty.radarcn.com

Certificado de garantía RADARCAN®. Para más información, lea términos y condiciones en la página de registro warranty.radarcn.com

Serial Number
Número de serie

(See the 13-digit serial number on the back of the product)
(Ver número de serie de 13 dígitos en la parte posterior del producto)

Date of Purchase (MM/DD/YYYY)
Fecha de compra (DD/MM/AAAA)

_ _ / _ _ / _ _ _ _

Designed and distributed in USA by:

Diseñado y distribuido en EEUU por:

Radarcán Corp., 338 S. Sharon Amity Rd. #197

Charlotte, North Carolina 28211, USA

Manufactured and distributed for the world outside the USA by:

Fabricado y distribuido para el resto del mundo por:

Ceosycar, S.L. Pje. Montserrat Isern, 1, P.I. Gran Vía Sur

E-08908 Hospitalet de Llobregat (Barcelona, SPAIN)

© 2015 All rights reserved. | Todos los derechos reservados.

RADARCAN® is a registered trademark.

RADARCAN® es una marca comercial registrada.

R-200 ES

User's Manual | Manual de instrucciones

Printed in EU | Impreso en UE