

COMPOSITE POOLS



■ PISCINAS DE COMPOSITE

Composite duradero.

Diseño atemporal.

Diseño modular inteligente para una instalación sencilla.

Conserva el calor, disfruta el momento.

Tecnología composite que ayuda a mantener la temperatura del agua.

Una combinación moderna de madera natural y resina plástica.

■ PISCINES COMPOSITE

Composite durable.

Design intemporel.

Conception modulaire intelligente pour une installation facile.

Conservez la chaleur, profitez du moment présent. Technologie composite qui aide à maintenir la température de l'eau.

Une combinaison moderne de bois naturel et de résine plastique.

■ COMPOSITE POOLS

Durable composite.

Timeless design.

Smart modular design for easy installation.

Retain heat, enjoy the moment.

Composite technology helps maintain water temperature.

A modern combination of natural wood and plastic resin.

■ PISCINE IN COMPOSITE

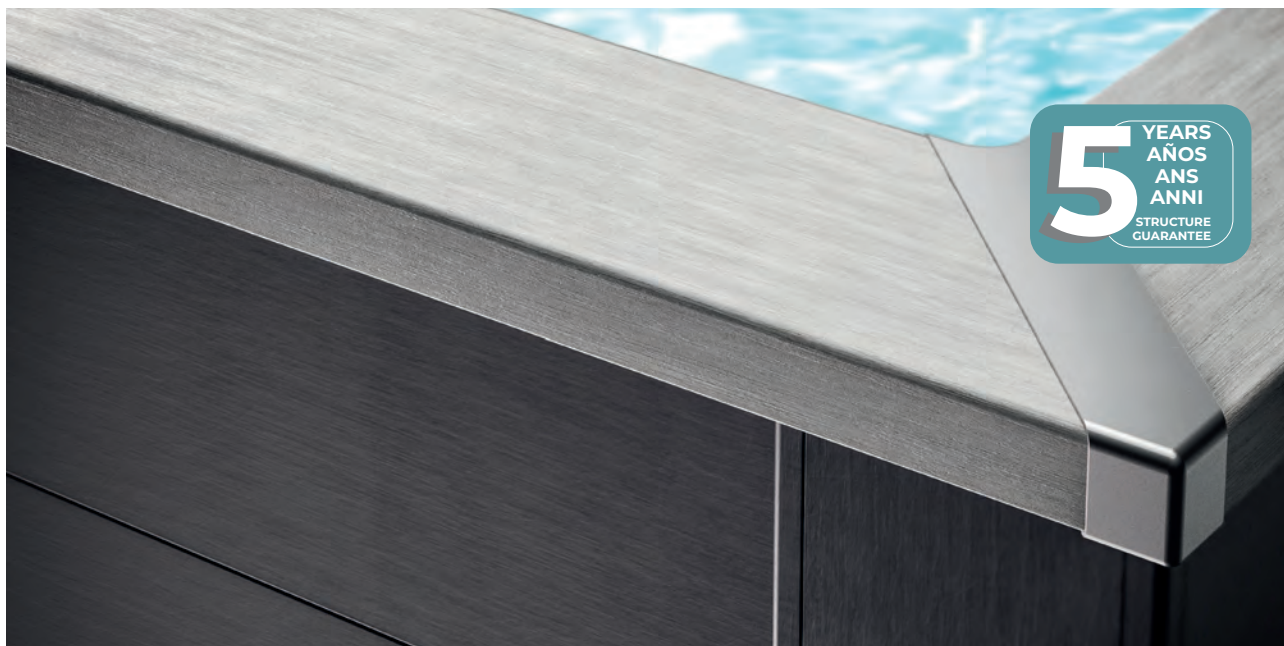
Composito resistente.

Design intramontabile.

Design modulare intelligente per una facile installazione.

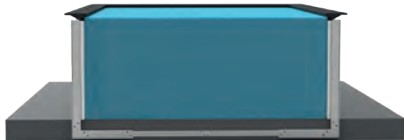
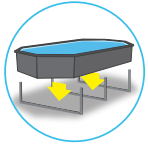
Conserva il calore, goditi il momento. Tecnologia composita che aiuta a mantenere la temperatura dell'acqua.

Una combinazione moderna di legno naturale e resina plastica.



■ REFUERZOS DE ESTRUCTURA ■ STRUCTURAL REINFORCEMENTS ■ RENFORTS DE STRUCTURE ■ RINFORZI STRUTTURALI

■ VIGAS METÁLICAS (SISTEMA IPE) ■ BURIED STEEL BEAMS (IPE SYSTEM) ■ BERCEAUX (IPE) ■ BARRA DI ACCIAIO (SISTEMA IPE)



■ Las vigas metálicas se encastran en la losa de hormigón, con un espesor mínimo de 17 cm). Su colocación forma parte del proceso de montaje de la estructura (consultar el manual de instalación).

■ Buried steel beams are embedded in the concrete slab, with a minimum thickness of 17 cm. Their installation is part of the structure assembly process (check installation warning)

■ Les berceaux métalliques sont à noyer dans la dalle béton, épaisseur minimum de 17 cm). Leur pose fait partie intégrante du montage de la structure (cf. notice de montage).

■ La barra di acciaio vengono incassate nella lastra di calcestruzzo, con uno spessore minimo di 17cm. Il loro posizionamento fa parte del processo di assemblaggio della struttura (vedere indicazioni per il montaggio).



■ Losa de hormigón obligatoria ■ Concrete slab is mandatory ■ Dalle béton obligatoire ■ Lastra di calcestruzzo obbligatorio



■ CUÑA METÁLICA ■ METALLIC WEDGE ■ SABOTS ■ CUNEO METALLICO



■ Es obligatorio realizar una losa de hormigón, de 15 cm de espesor mínimo, previamente al montaje de la piscina para fijar las cuñas metálicas. Antes de montar la piscina, consultar el manual de instalación y el vídeo de montaje.

■ The wedge is fixed over the concrete slab. In such a way, it is mandatory to make the slab, of 15 cm minimum, beforehand to the assembly of the pool. Before assembling pool, check installation warning and assembly video.

■ Le sabot vient se fixer sur la dalle en béton. Il est donc impératif de réaliser une dalle de 15 cm minimum avant le montage du bassin. Préalablement au montage du bassin cf. notice de montage et vidéo de montage.

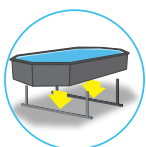
■ Il cuneo metallico si fissa sopra il massetto di cemento. Quindi è obbligatorio realizzare il massetto dello spessore minimo di 15 cm prima del montaggio della piscina. Prima di montare la vasca consultare le indicazioni e il video di montaggio.



■ Losa de hormigón obligatoria ■ Concrete slab is mandatory ■ Dalle béton obligatoire ■ Lastra di calcestruzzo obbligatorio



■ SISTEMA DE OMEGAS ■ OMEGA SYSTEM ■ RENFORTS ENTERRÉS ■ SISTEMA OMEGA



- Viga de acero enterrada de 15x15 cm que hace innecesarios los postes exteriores, obteniendo mejor aprovechamiento del jardín.
- 15x15 cm buried steel beam makes unnecessary the outer buttress, optimizing the use of the garden area.
- Poteaux en acier à enterrer de 15x15 cm évitant des renforts apparents extérieurs, pour mieux profiter de l'espace du jardin.
- Barra di acciaio interrata da 15x15 cm che non rende necessario l'utilizzo delle barre laterali; permette di poter sfruttare al meglio gli spazi del proprio giardino.



■ Losa de hormigón opcional ■ Concrete slab is optional ■ Dalle béton facultative ■ Lastra di calcestruzzo opzionale



■ CONECTIVIDAD ■ CONNECTIVITY ■ CONNECTIVITÉ ■ CONNETTIVITÀ



- Smart Plug es un dispositivo que le permite conectar su sistema de filtración y controlarlo fácilmente desde la App Fluidra Pool, ofreciendo un control Plug & Play a través de Bluetooth.

Incluido en todas las piscinas de composite.

- Smart Plug is a device that allows you to connect your filtration system and control it easily from the Fluidra Pool App, offering Plug & Play control via Bluetooth.

Included in all composite pools.

- Smart Plug est un dispositif qui vous permet de connecter votre système de filtration et de le contrôler facilement à partir de l'application Fluidra Pool App, offrant un contrôle Plug & Play via Bluetooth.

Inclus dans toutes les piscines en composite.

- Smart Plug è un dispositivo che consente di collegare il sistema di filtrazione e di controllarlo facilmente dall'App Fluidra Pool, offrendo un controllo Plug & Play via Bluetooth.

Incluso in tutte le piscine in Icomposite.

composite pool

serie Avantgarde Nova

NEW
2026

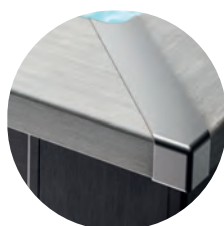


KPCOR60T

	KPCOR60LT	KPCOR60T	KPCOR46T
	595x315 cm	595x315 cm	455x315 cm
	560x280 cm	560x280 cm	420x280 cm
	126 cm	126 cm	126 cm
	17,87 m ³	17,87 m ³	13,40 m ³
	1224 kg	1220 kg	1000 kg
	6 m ³ /h	6 m ³ /h	6 m ³ /h
	✓	✓	✓
	✓	✓	✓
	✓	-	-
	IPE SYSTEM Losa de hormigón obligatoria · Obligatory concrete slab · Dalle béton Obligatoire · Basamento di calcestruzzo obbligatorio		
	700x420 cm	700x420 cm	560x420 cm
	1/170x130	1/170x130	1/170x130
	8 4 12081 288109	8 4 12081 288116	8 4 12081 288123



- Liner PVC gris 60/100
- PVC grey liner 60/100
- Liner PVC gris 60/100
- Liner PVC grigio 60/100



- Embellecedores y perfilaría de aluminio
- Aluminium profiles and trims
- Protections et margelles en aluminium
- Profili in alluminio



- Depuradora arena
- Sand filter
- Filtre à sable
- Filtro a sabbia




**NEW
2026**



Conectividad Connectivity
Connectivité Connettività



KPCOR28T

	KPCOR28T	KPCOR2814T
	315x315 cm	315x175 cm
	280x280 cm	280x140 cm
	96 cm	96 cm
	6,60 m ³	3,30 m ³
	900 kg	450 kg
	4 m ³ /h	4 m ³ /h
	✓	✓
	✓	✓
	-	-
	 CUÑA METÁLICA · WEDGE · SABOT · CUNEO METALLICO	
	Losa de hormigón obligatoria · Obligatory concrete slab · Dalle béton Obligatoire · Basamento di calcestruzzo obbligatorio	
	426x426 cm	426x268 cm
	1/170x130	1/170x130
	 8 412081 992761	 8 412081 992778



- Proyector led blanco
- White led projector
- Projecteur led blanc
- Proiettore a led bianco



- Escalera: Composite / Inox
- Ladder: Composite / stainless steel
- Échelle: Composite / inox
- Scale: Composite / acciaio inox



- Manta protectora (Poliéster)
- Bottom protective blanket (Polyester)
- Tapis de sol en feutre (Polyester)
- Telo di protezione (Poliestere)

composite pool

serie Avantgarde



KPCOV52



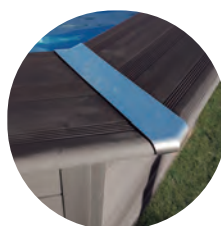
	KPCOV80	KPCOV66L	KPCOV66	KPCOV52L	KPCOV52
	804x386 cm	664x386 cm	664x386 cm	524x386 cm	524x386 cm
	758x338 cm	618x338 cm	618x338 cm	478x338 cm	478x338 cm
	124 cm	124 cm	124 cm	124 cm	124 cm
	27 m ³	21,5 m ³	21,5 m ³	16,2 m ³	16,2 m ³
	1450 kg	1220 kg	1220 kg	960 kg	960 kg
	6 m ³ /h	6 m ³ /h	6 m ³ /h	6 m ³ /h	6 m ³ /h
	✓	✓	✓	✓	✓
	✓	✓	✓	✓	✓
	-	✓	-	✓	-
	SISTEMA DE OMEGAS · OMEGA SYSTEM · RENFORTS ENTERRÉS · SISTEMA OMEGA Losa de hormigón opcional · Optional concrete slab Dalle béton facultative · Basamento di calcestruzzo opzionale				
	844x506 cm	704x506 cm	704x506 cm	564x506 cm	564x506 cm
	1/170x150	1/170x130	1/170x130	1/170x130	1/170x130



* Es obligatoriu enterrar la piscina un mínim de una lama (30cm) · It is compulsory to bury the pool a minimum of one slat (30 cm) · Il est obligatoire d'enterrer la piscine d'au moins une latte (30cm) · È obbligatorio interrare la piscina per un minimo di una doga (30 cm)



- Liner PVC gris 60/100
- PVC grey liner 60/100
- Liner PVC gris 60/100
- Liner PVC grigio 60/100



- Embellecedores y periferia de aluminio
- Aluminium profiles and trims
- Protections et margelles en aluminium
- Profili in alluminio



- Depuradora arena
- Sand filter
- Filtre à sable
- Filtro a sabbia



Conectividad Connectivity
Connectivité Connettività



KPCO41

KPCO41

	ø 410 cm
	ø 360 cm
	124 cm
	11 m ³
	705 kg
	4 m ³ /h
	✓
	✓
	-
Losa de hormigón opcional · Optional concrete slab Dalle béton facultative · Basamento di calcestruzzo opzionale	
	450x450 cm
	1/170x130
	8 4 1208 1 268774



- Proyector led blanco
- White led projector
- Projecteur led blanc
- Proiettore a led bianco



- Escalera: Composite / Inox
- Ladder: Composite / stainless steel
- Échelle: Composite / inox
- Scale: Composite / acciaio inox



- Manta protectora (Poliéster)
- Bottom protective blanket (Polyester)
- Tapis de sol en feutre (Polyester)
- Telo di protezione (Poliestere)